



KLAIPĖDOS MIESTO  
VISUOMENĖS  
SVEIKATOS BIURAS

# KLAIPĖDOS MIESTO LOPŠELĮ-DARŽELĮ „LIEPAITĖ“ LANKANČIŲ VAIKŲ PROFILAKTINIŲ SVEIKATOS PATIKRINIMŲ 2024-2025 M.M. DUOMENŲ ANALIZĖ

Visuomenės sveikatos specialistė

Reda Gedmintienė

2024 m.

## Sveikatos duomenų analizės aprašymas (1)

---

Lietuvos Respublikos sveikatos apsaugos ministro 2017 m. kovo 13 d. įsakymu Nr. V-284 patvirtintos Lietuvos higienos normos HN 21:2017 „Mokykla, vykdanči bendrojo ugdymo programas. Bendrieji sveikatos saugos reikalavimai” 75 punkte nurodyta, kad ugdymo įstaigos vadovas ar jo įgaliotas asmuo turi užtikrinti, kad mokiniai iki 18 metų ugdymo procese dalyvautų pasitikrinę sveikatą ir pateikę mokinio sveikatos pažymėjimą, išduotą ne anksčiau kaip prieš metus. Naujoje ugdymo įstaigoje pradėję ugdytis vaikai mokinio sveikatos pažymėjimą turi pateikti iki rugsėjo 15 d.

## Sveikatos duomenų analizės aprašymas (2)

- Duomenys apie vaikų sveikatos būklę gaunami iš statistinės apskaitos formos Nr. E027-1 „Mokinio sveikatos pažymėjimas“, patvirtintos Lietuvos Respublikos sveikatos apsaugos ministro 2019 m. gegužės 14 d. įsakymu Nr. V-565 „Dėl elektroninės statistinės apskaitos formos Nr. E027-1 „Mokinio sveikatos pažymėjimas“ patvirtinimo“.
- Nuo 2020 m. sausio 1 d. pažymėjimai teikiami per Elektroninės sveikatos paslaugų ir bendradarbiavimo infrastruktūros informacinę sistemą (ESPBI IS). Elektroniniu būdu užpildyti ir pasirašyti pažymėjimai perduodami į Higienos instituto Vaikų sveikatos stebėsenos informacinę sistemą (VSS IS).

## Vaikų sveikatos analizės rezultatų svarba

---

Išnagrinėjus sveikatą atspindinčius rodiklius ir gydytojo rekomendacijas, galime kryptingai įgyvendinti sveikatos priežiūrą ugdymo įstaigoje, organizuoti tikslesnes sveikatos stiprinimo priemones, susijusias su ligų ir traumų profilaktika.

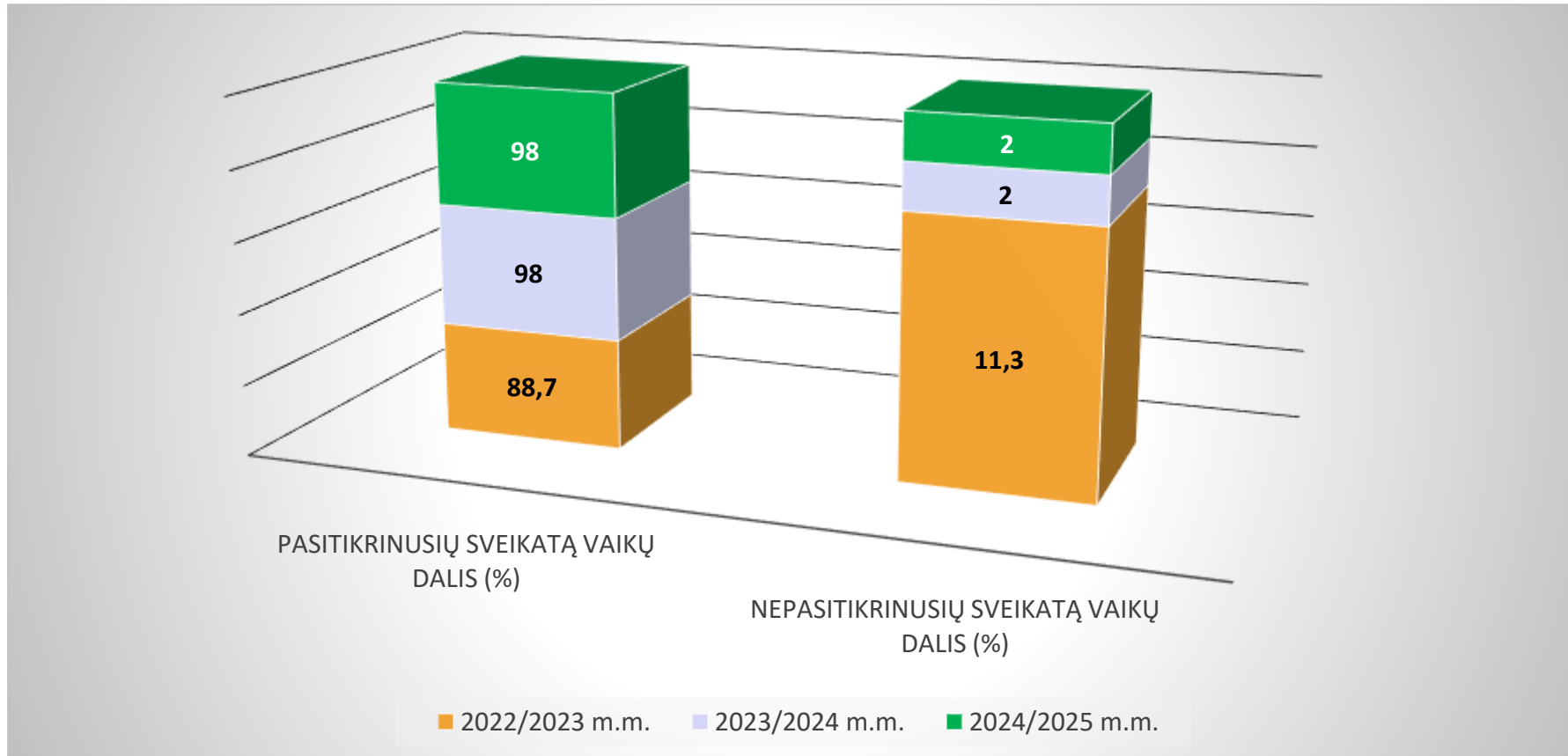




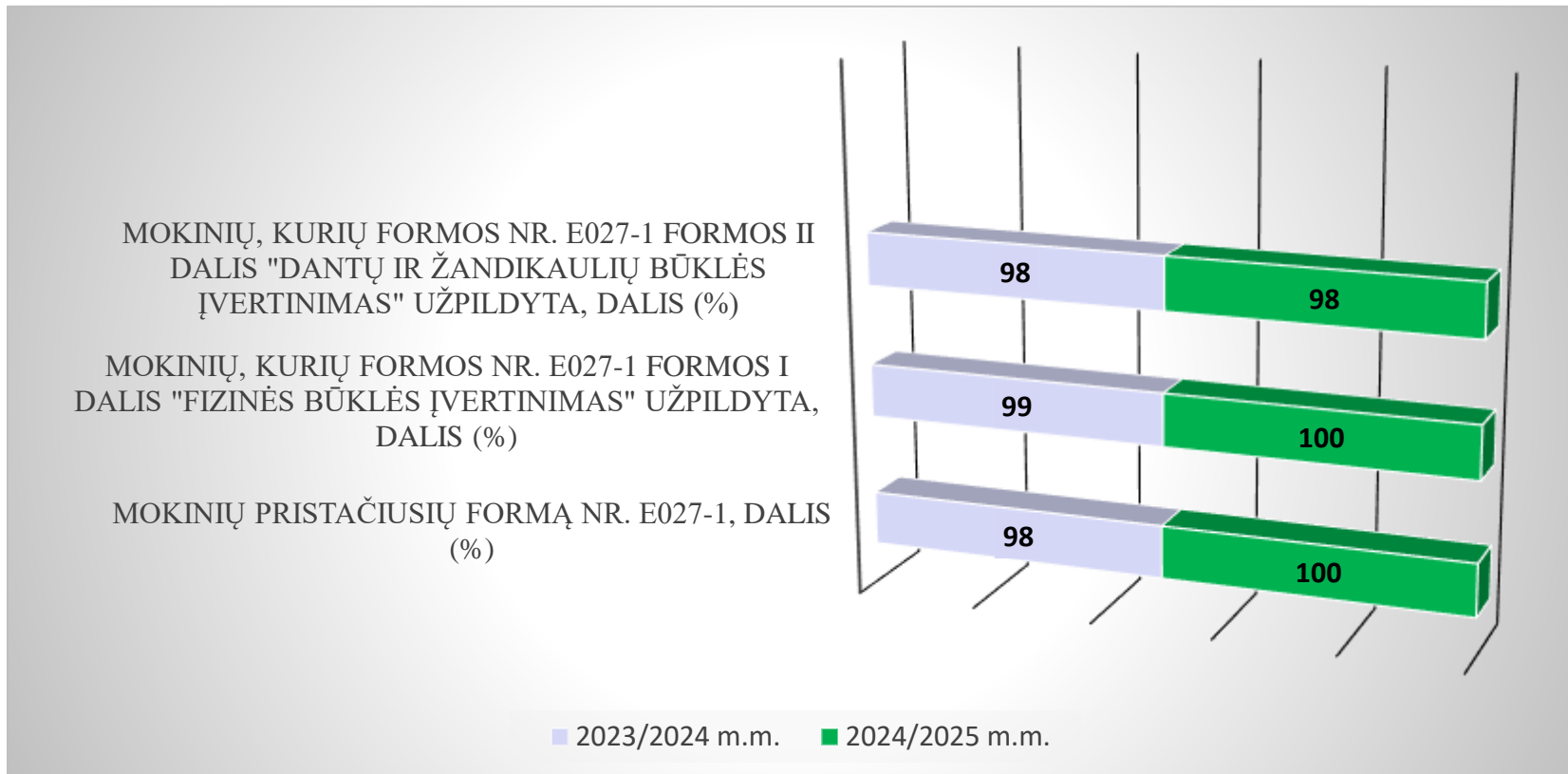
KLAIPĖDOS MIESTO  
VISUOMENĖS  
SVEIKATOS BIURAS

# PASITIKRINĘ SVEIKATĄ VAIKAI

## Pasitikrinusių ir nepasitikrinusių sveikatą vaikų pokyčiai 2022-2024 m. (proc.)

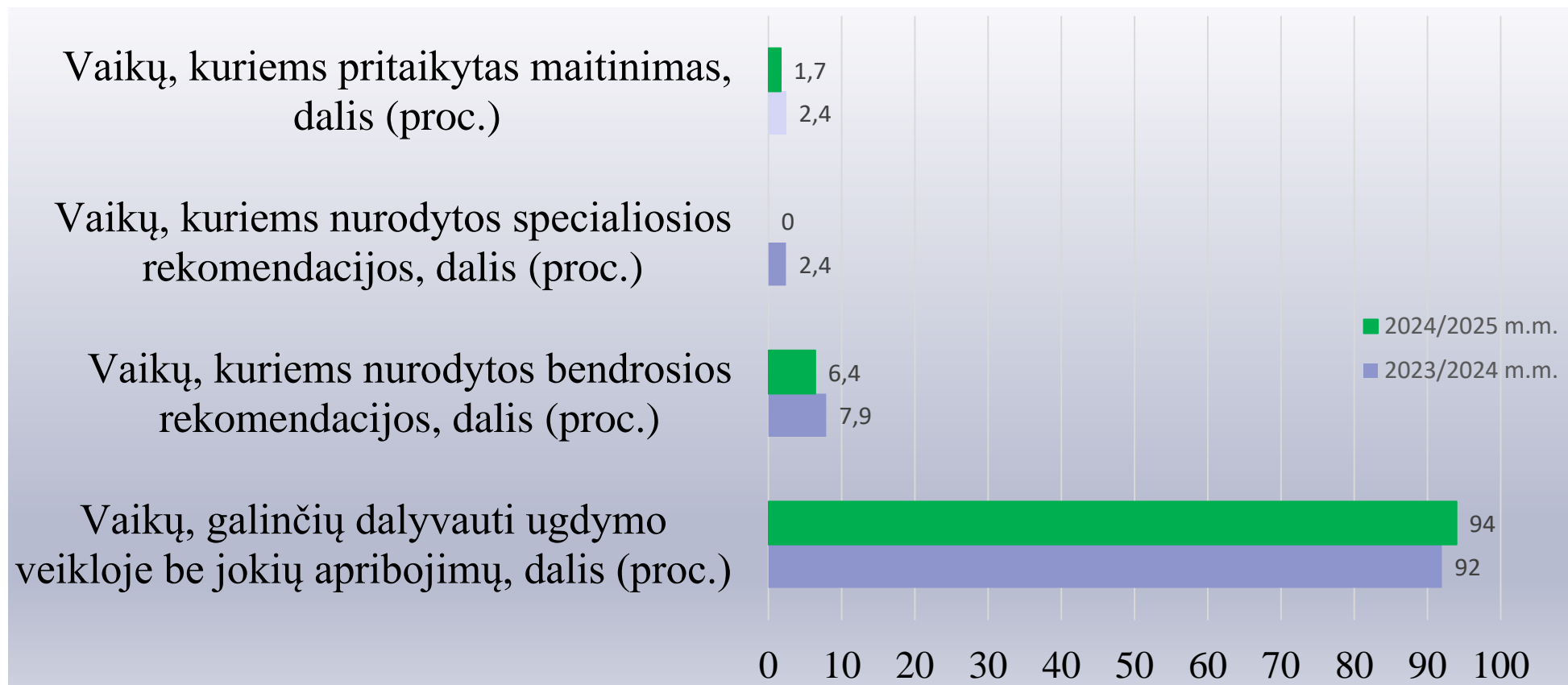


## Mokinių, pasitikrinusių sveikatą, dalis, proc.





## BENDROSIOS IR SPECIALIOSIOS REKOMENDACIJOS, PRITAIKYTAS MAITINIMAS, PROC.



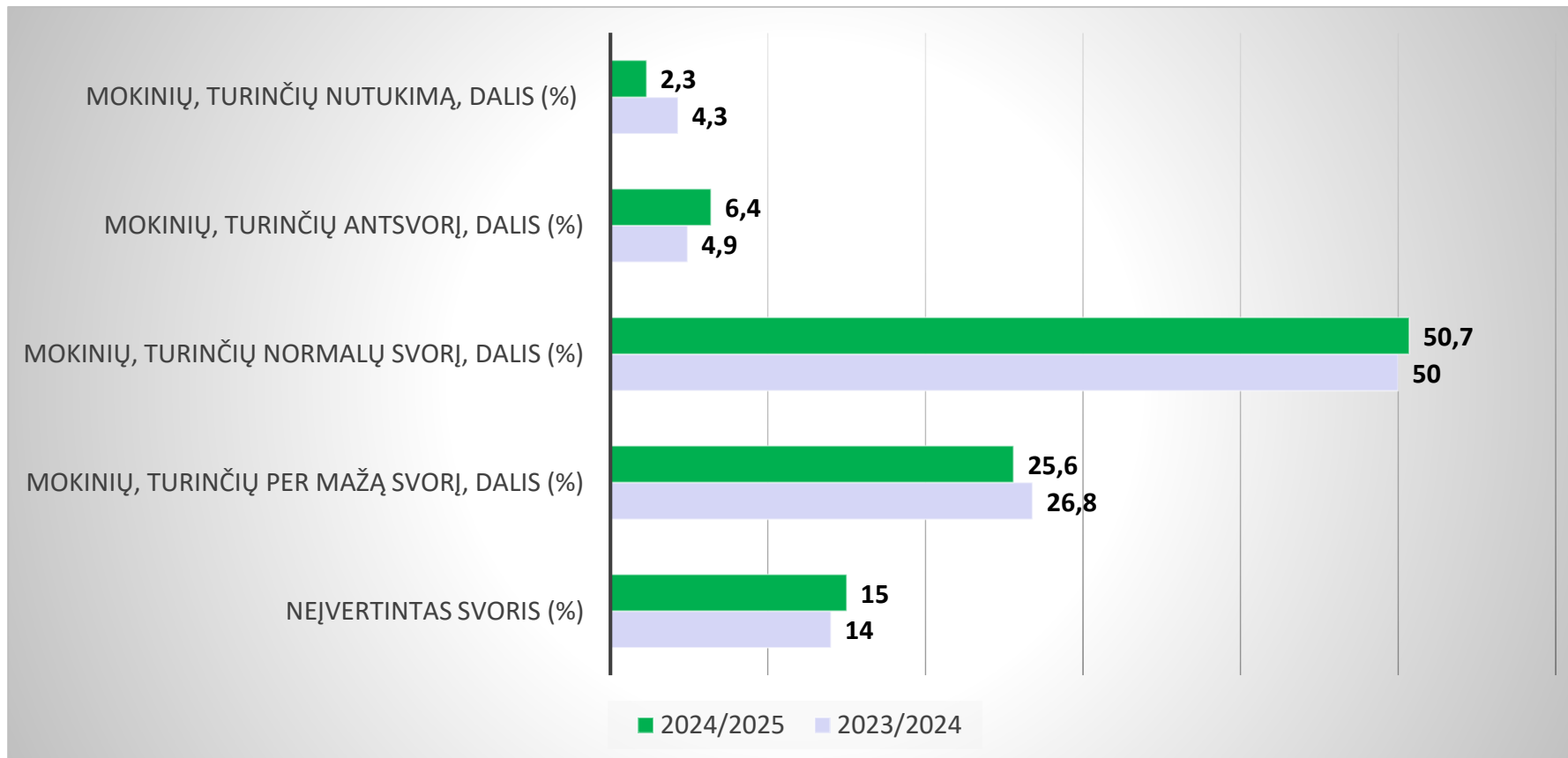




KLAIPĖDOS MIESTO  
VISUOMENĖS  
SVEIKATOS BIURAS

# KŪNO MASĖS INDEKSAS (TOLIAU – KMI)

## Mokinių pasiskirstymas pagal kūno masės indeksą, 2023-2025 m. proc.

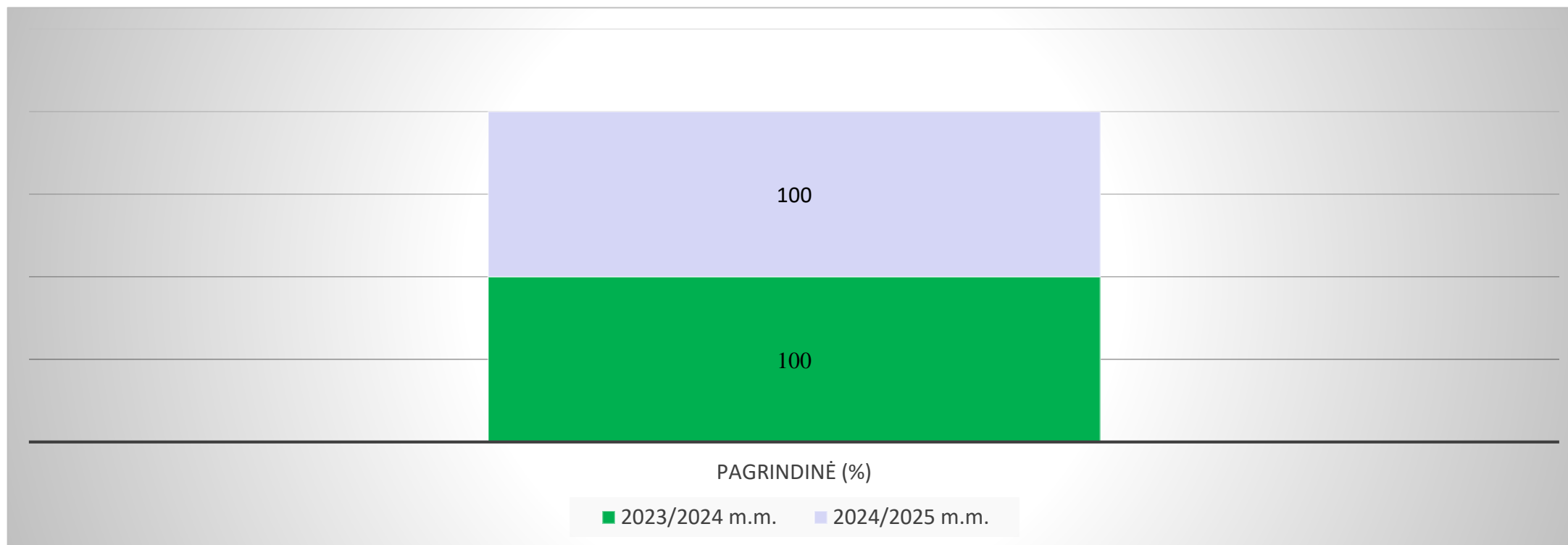




KLAIPĖDOS MIESTO  
VISUOMENĖS  
SVEIKATOS BIURAS

# FIZINIO LAVINIMO GRUPĖS

## Vaikų pasiskirstymas pagal fizinio ugdymo grupes 2023-2025 m . m. (proc.)





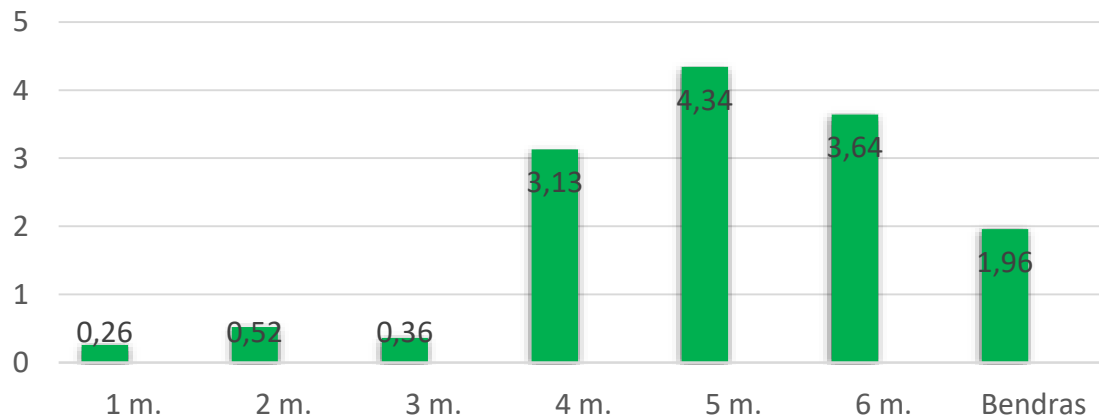
KLAIPĖDOS MIESTO  
VISUOMENĖS  
SVEIKATOS BIURAS

# DANTŲ BŪKLĖ

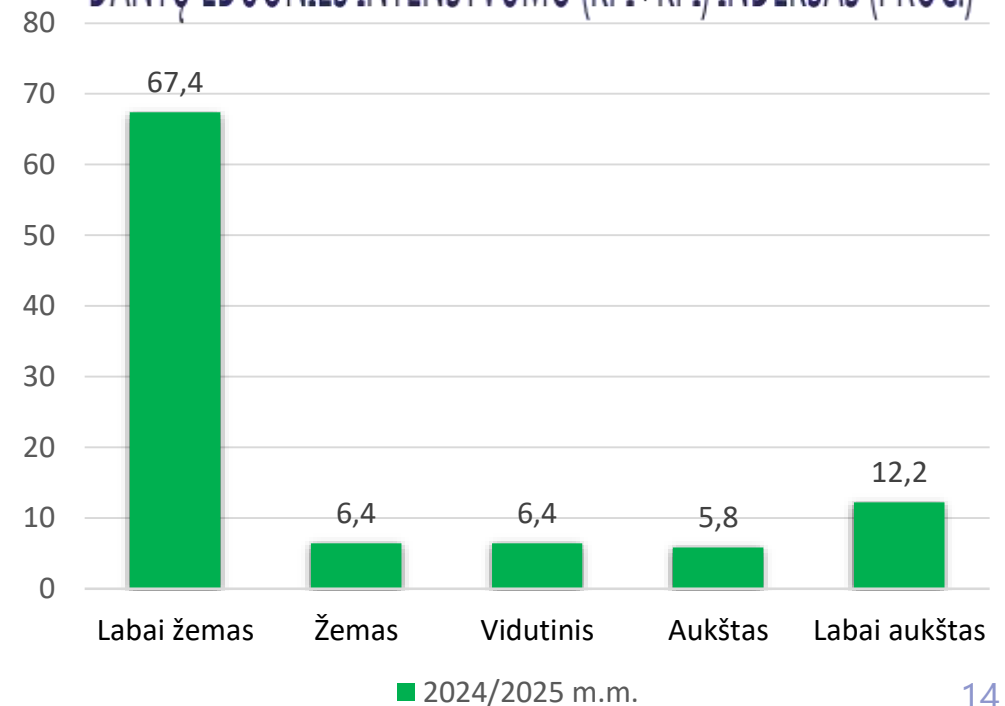
# Dantų ėduonies intensyvumo (kpi+kpi) indeksas 2024-2025 m. m.

**kpi+KPI indekso ribos:**  
 Labai žemas - mažiau nei 1,2.  
 Žemas - 1,2-2,6.  
 Vidutinis 2,7-4,4.  
 Aukštas 4,5-6,5.  
 Labai aukštas - daugiau nei 6,5.

**kpi+KPI indekso pasiskirstymas pagal vaikų amžių proc.**

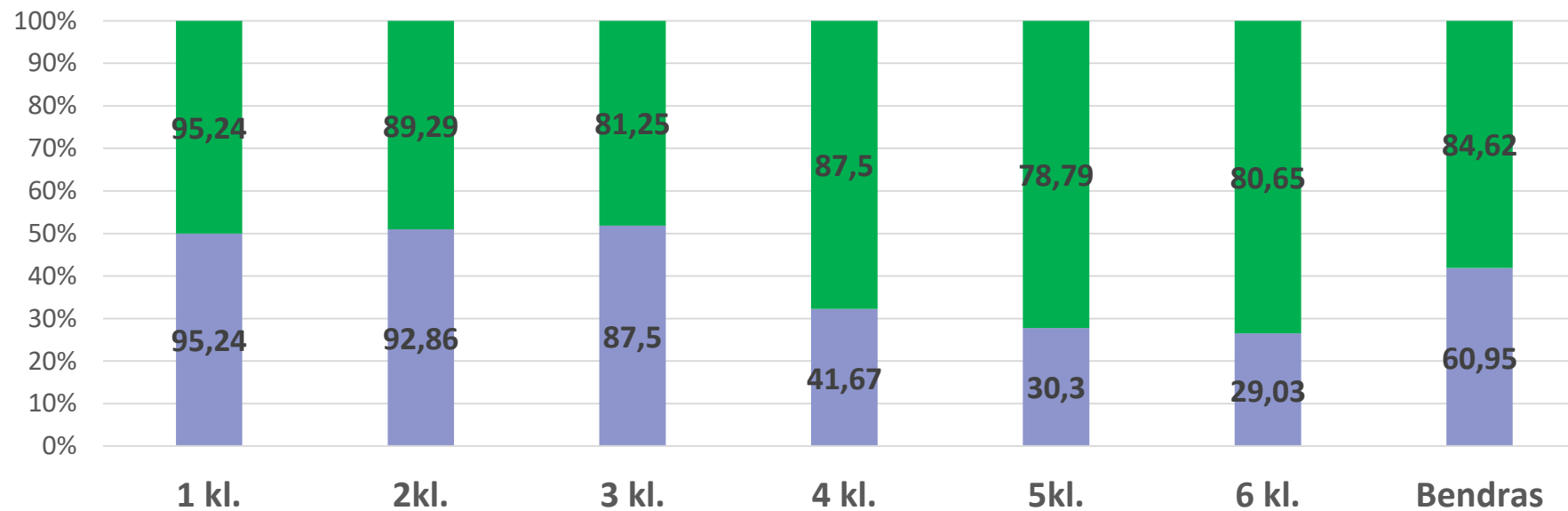


**DANTŲ ĖDUONIES INTENSIVUMO (KPI+KPI) INDEKSAS (PROC.)**



Šaltinis: Vaikų sveikatos stebėsenos informacinė sistema (VSSIS)

## VAIKAI, TURINTYS SVEIKUS DANTIS, 2024/2025 M.M.



■ Vaikų, neturinčių šakandžio patologijos, dalis (proc.) 2024/2025 m.m.

■ Vaikų, neturinčių ėduonies pažeistų, plombuotų ir išrautų dantų, dalis (proc.) 2024/2025 m.m.



## APIBENDRINIMAS

- Klaipėdos m. l/d „Liepaitė“ 2024 09 01 dienai buvo 176 mokiniai. Pristačiusių pilnai užpildytą formą Nr. E027-1 sudarė – 98%. I dalis „Fizinės būklės įvertinimas“ sudarė – 100 %, II dalis „Dantų ir žandikaulių būklės įvertinimas“ – 98 %.
- Įsigaliojus naujai Mokinio sveikatos pažymėjimo formai, nebenurodomi vaikų organų sistemų sutrikimai, bet šeimos gydytojas pateikia bendras arba specialiąsias rekomendacijas, kurių turi būti laikomasi vaikams dalyvaujant ugdymo veikloje.
- Bendros rekomendacijos nurodytos 6,4 proc., vaikų, o specialiųjų rekomendacijų nėra.
- Pritaikytas maitinimas buvo paskirtas 1,7 proc. vaikų.

Įvertinus duomenis matyti, kad:

- • 8,7 proc. vaikų turėjo per didelį, o 25,6 proc. vaikų – per mažą kūno svorį.
- • 100 proc. vaikų, priskirti pagrindinei fizinio ugdymo grupei.
- • 60,94 proc. vaikų neturėjo éduonies pažeistų dantų, 84,62 proc. vaikų neturėjo sąkandžio patologijos.

## REKOMENDACIJOS

---

- Tikslinga vaikų tėvus įtraukti į sveikatos stiprinimo veiklas – organizuoti ir vykdyti mokymus, apimančius aiškia, išsamią ir patikimą informaciją apie mitybą, fizinį aktyvumą.
- Būtina vaikų sveikatos priežiūrą vykdyti visomis kryptimis, ypatingą dėmesį skiriant regos sutrikimų profilaktikai: tinkamai aplinkai (žaidimų vieta, sėdėjimo poza, apšvietimas, laiko leidimas prie kompiuterio ir televizoriaus), poilsiui (akių mankštelės), pilnavertei mitybai bei profilaktiniam regėjimo tikrinimui.
- Mažinti gyvensenos rizikos veiksnius, kurie sąlygotų kvėpavimo sistemos ligas, didelį dėmesį skiriant profilaktikai (tinkama higiena, mityba, fizinis aktyvumas darbo – poilsio režimas).



KLAIPĖDOS MIESTO  
VISUOMENĖS  
SVEIKATOS BIURAS

## MUS RASITE:

Taikos pr. 76, Klaipėda

Tel. (8 46) 234796

El. p. [info@sveikatosbiuras.lt](mailto:info@sveikatosbiuras.lt)

[www.sveikatosbiuras.lt](http://www.sveikatosbiuras.lt)

[www.facebook.com/biuras](https://www.facebook.com/biuras)



Parengė: VSS  
Reda Gedmintienė