



**KLAIPĖDOS MIESTO
VISUOMENĖS
SVEIKATOS BIURAS**

**KLAIPĖDOS MIESTO LOPŠELI-DARŽELĮ
„LIEPAITĖ” LANKANČIŲ VAIKŲ
PROFILAKTINIŲ SVEIKATOS PATIKRINIMŲ
2022-2023 M.M. DUOMENŲ ANALIZĖ**

Visuomenės sveikatos specialistė

Vida Kontrimienė



Sveikatos duomenų analizės aprašymas (1)

Lietuvos Respublikos sveikatos apsaugos ministro 2017 m. kovo 13 d. įsakymu Nr. V-284 patvirtintos Lietuvos higienos normos HN 21:2017 „Mokykla, vykdanči bendrojo ugdymo programas. Bendrieji sveikatos saugos reikalavimai” 75 punkte nurodyta, kad ugdymo įstaigos vadovas ar jo įgaliotas asmuo turi užtikrinti, kad mokiniai iki 18 metų ugdymo procese dalyvautų pasitikrinę sveikatą ir pateikę mokinio sveikatos pažymėjimą, išduotą ne anksčiau kaip prieš metus. Naujoje ugdymo įstaigoje pradėję ugdytis vaikai mokinio sveikatos pažymėjimą turi pateikti iki rugsėjo 15 d.



Sveikatos duomenų analizės aprašymas (2)

Vadovaujantis sveikatos apsaugos ministro 2018 m. balandžio 26 d. įsakymu Nr. V-657 „Dėl elektroninės sveikatos paslaugų ir bendradarbiavimo infrastruktūros informacinės sistemos naudojimo tvarkos aprašo patvirtinimo“ pakeitimo“, nuo 2018 m. birželio 1 d. duomenys, susiję su mokinio sveikatos pažymėjimu, visose asmens sveikatos priežiūros įstaigose privalo būti tvarkomi elektroniniu būdu. Elektroniniu būdu užpildytas ir pasirašytas mokinio sveikatos pažymėjimas patenka į Elektroninę sveikatos paslaugų ir bendradarbiavimo infrastruktūros informacinę sistemą, iš kurios yra perduodamas į Higienos instituto Vaikų sveikatos stebėsenos informacinę sistemą (VSS IS). Su šia sistema dirba visuomenės sveikatos specialistai, vykstantys visuomenės sveikatos priežiūrą ugdymo įstaigose.



Vaikų sveikatos analizės rezultatų svarba

Išnagrinėjus sveikatą atspindinčius rodiklius ir gydytojo rekomendacijas, galime kryptingai įgyvendinti sveikatos priežiūrą ugdymo įstaigoje, organizuoti tikslesnes sveikatos stiprinimo priemones, susijusias su ligų ir traumų profilaktika.





KLAIPĖDOS MIESTO
VISUOMENĖS
SVEIKATOS BIURAS

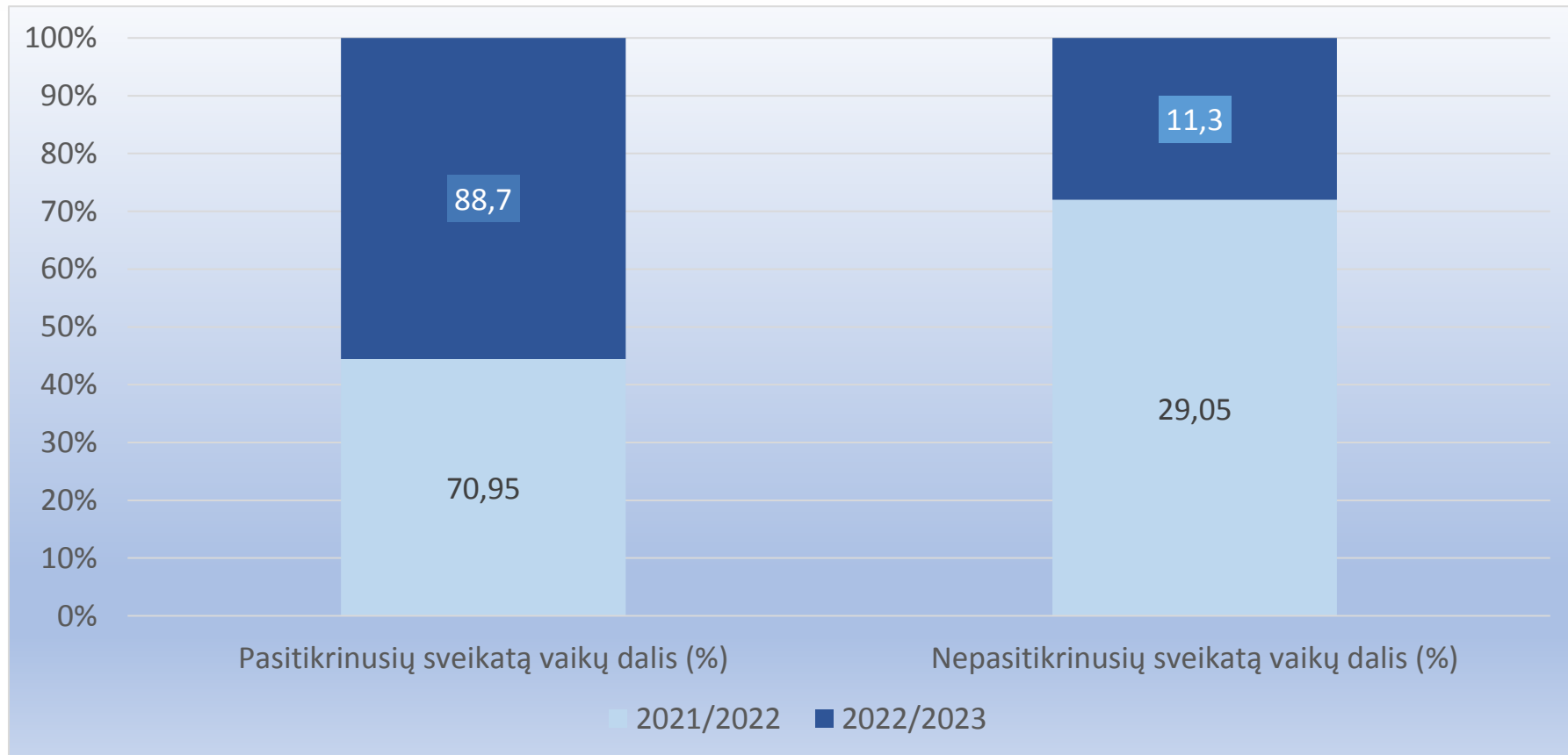
**Klaipėdos miesto lopšelio-darželio
„Liepaitė“ ugdytinių sveikatos būklė
2022/2023 m.m.**

The background features several overlapping, wavy, light blue lines that create a sense of movement and depth. In the upper left quadrant, there are several stylized, dark blue hands reaching out towards the center, suggesting support or care. The overall color palette is soft and calming, dominated by various shades of blue and white.

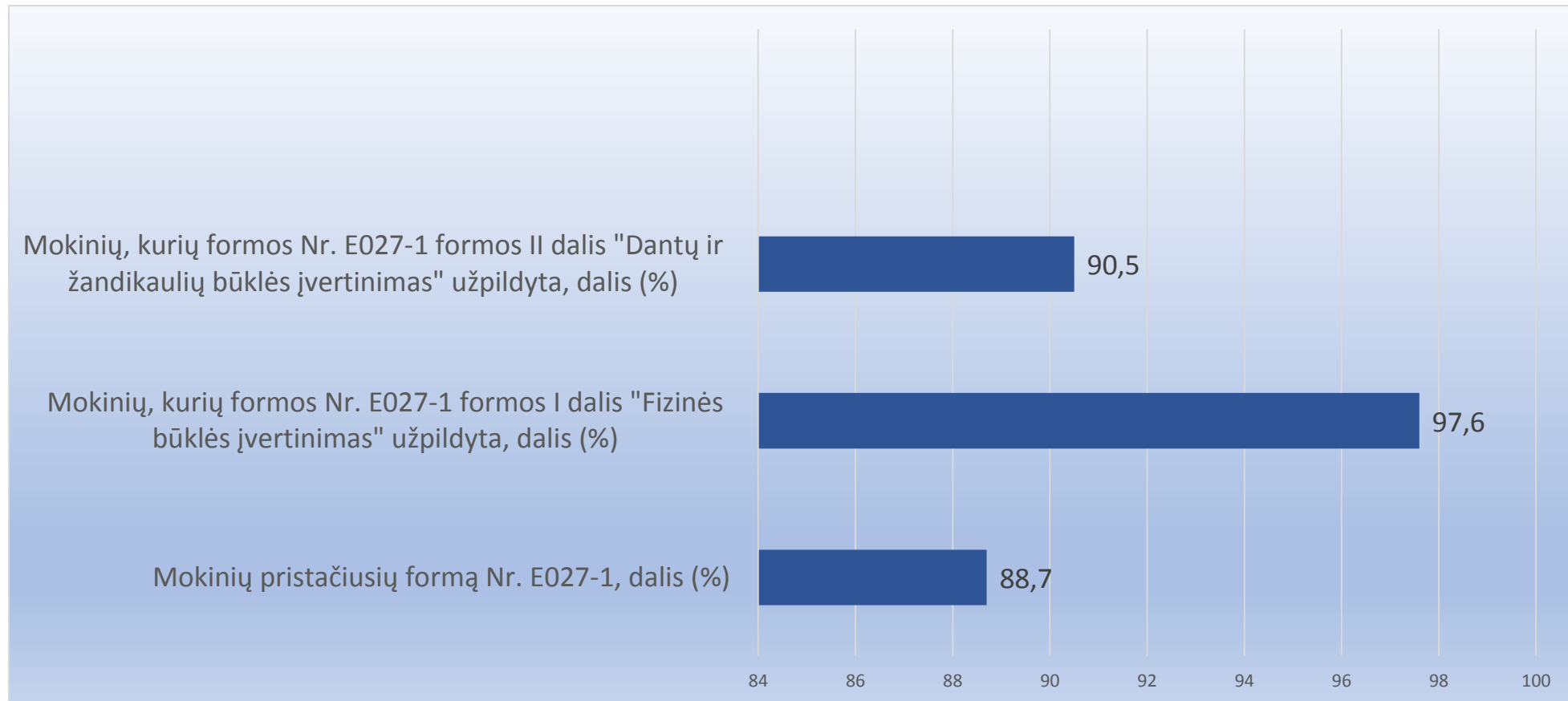
PASITIKRINĘ SVEIKATĄ VAIKAI



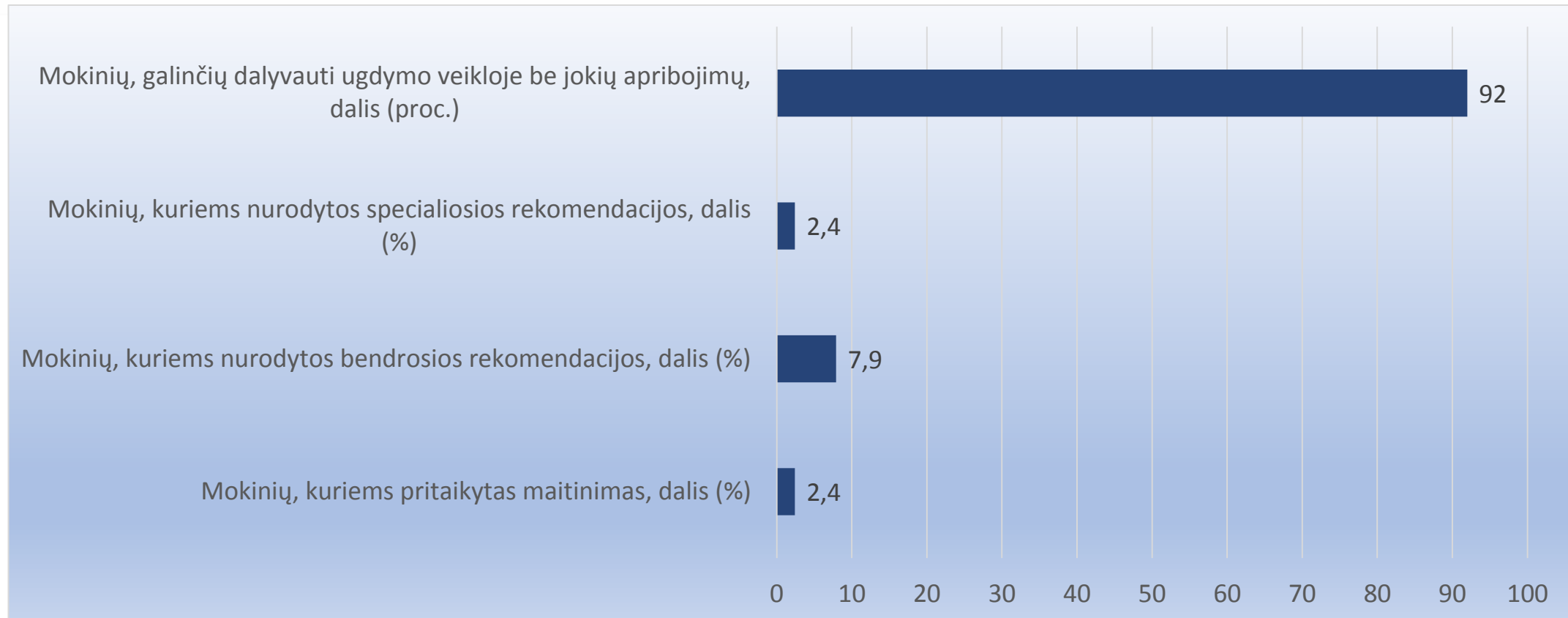
Pasitikrinusių ir nepasitikrinusių sveikatą vaikų pokyčiai 2021-2023 m. (proc.)



Mokinių, pasitikrinusių sveikatą, dalis, proc.



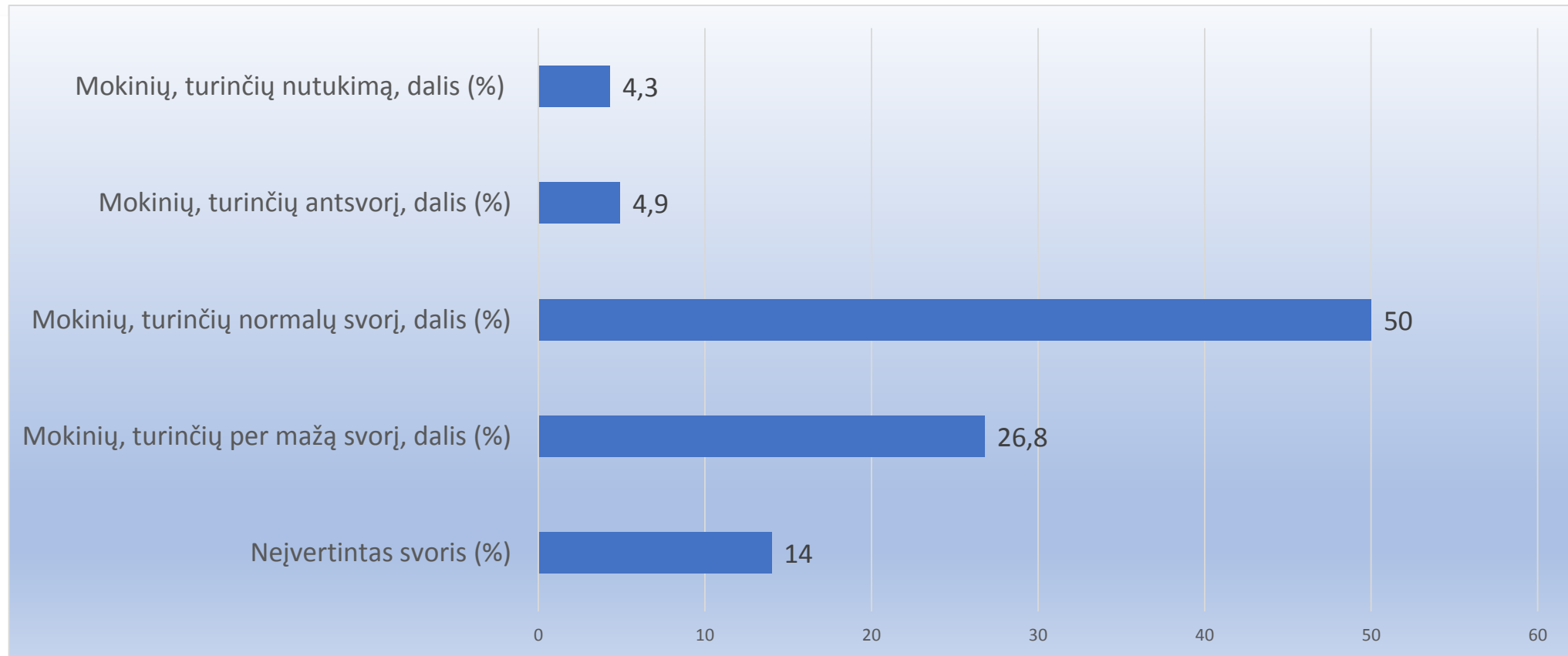
Bendrosios ir specialiosios rekomendacijos, pritaikytas maitinimas, proc.



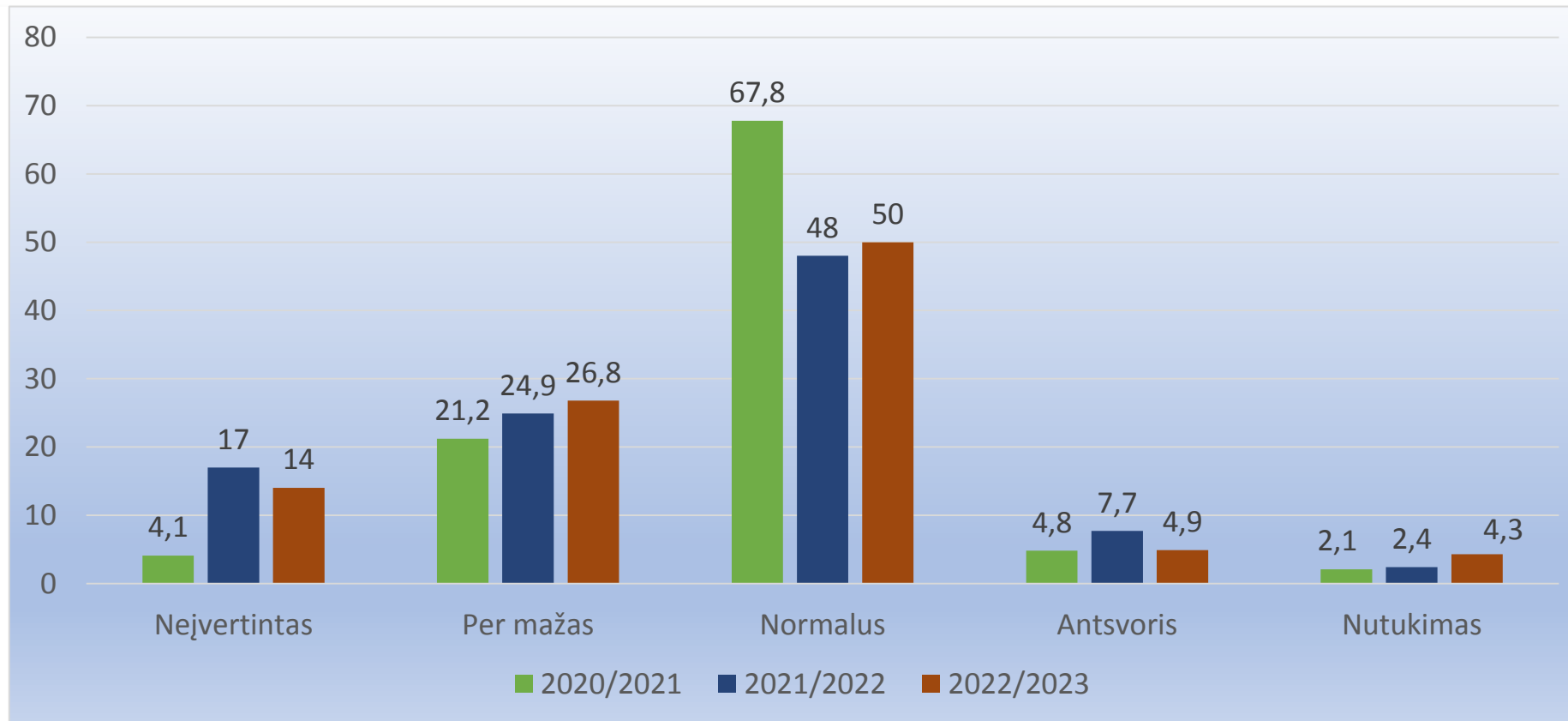
The background features several overlapping, wavy, light blue lines that create a sense of movement and depth. In the upper left and middle right areas, there are faint, stylized illustrations of hands in various poses, rendered in a darker shade of blue. The overall aesthetic is clean and modern.

KŪNO MASĒS INDEKSAS (TOLIAU – KMI)

Mokinių pasiskirstymas pagal kūno masės indeksą, 2022-2023 m. proc.



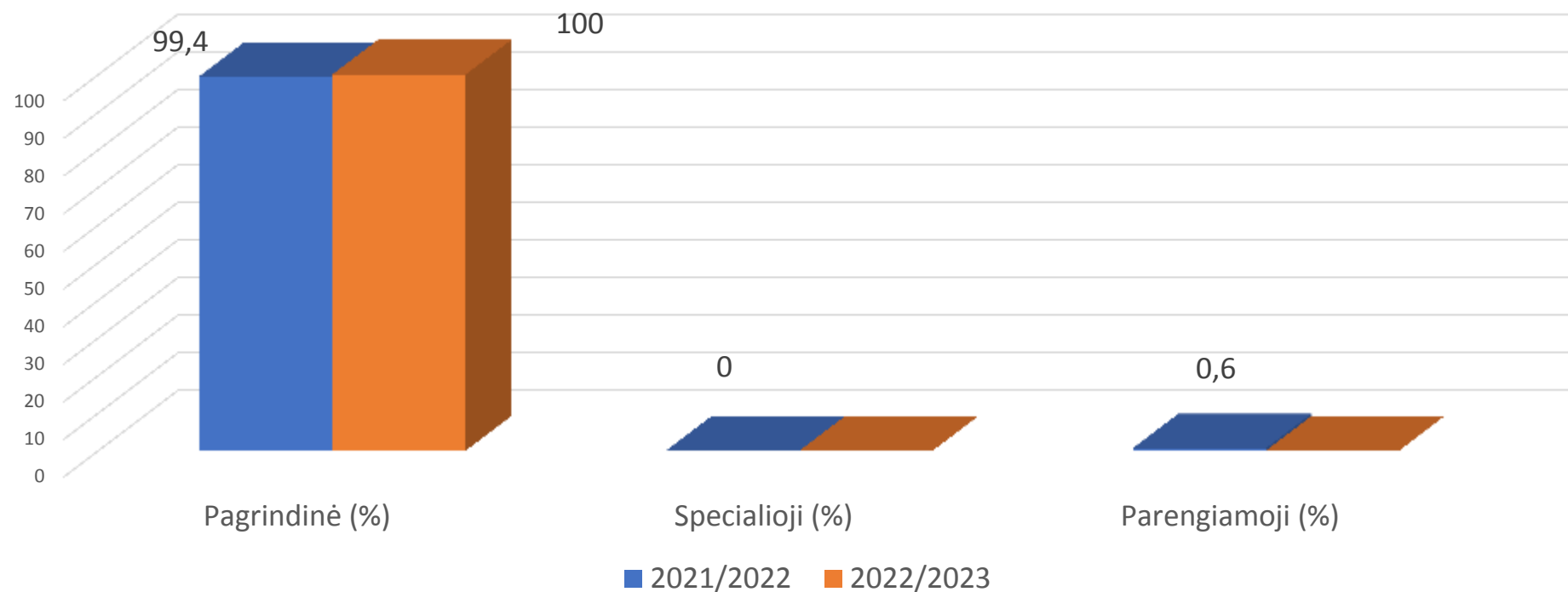
Mokinių pasiskirstymas pagal KMI, 2020-2021 m., 2021-2022 m., 2022-2023 m. proc.





FIZINIO LAVINIMO GRUPĖS

Vaikų pasiskirstymas pagal fizinio ugdymo grupes 2021-2022 ir 2022-2023 m. (proc.)

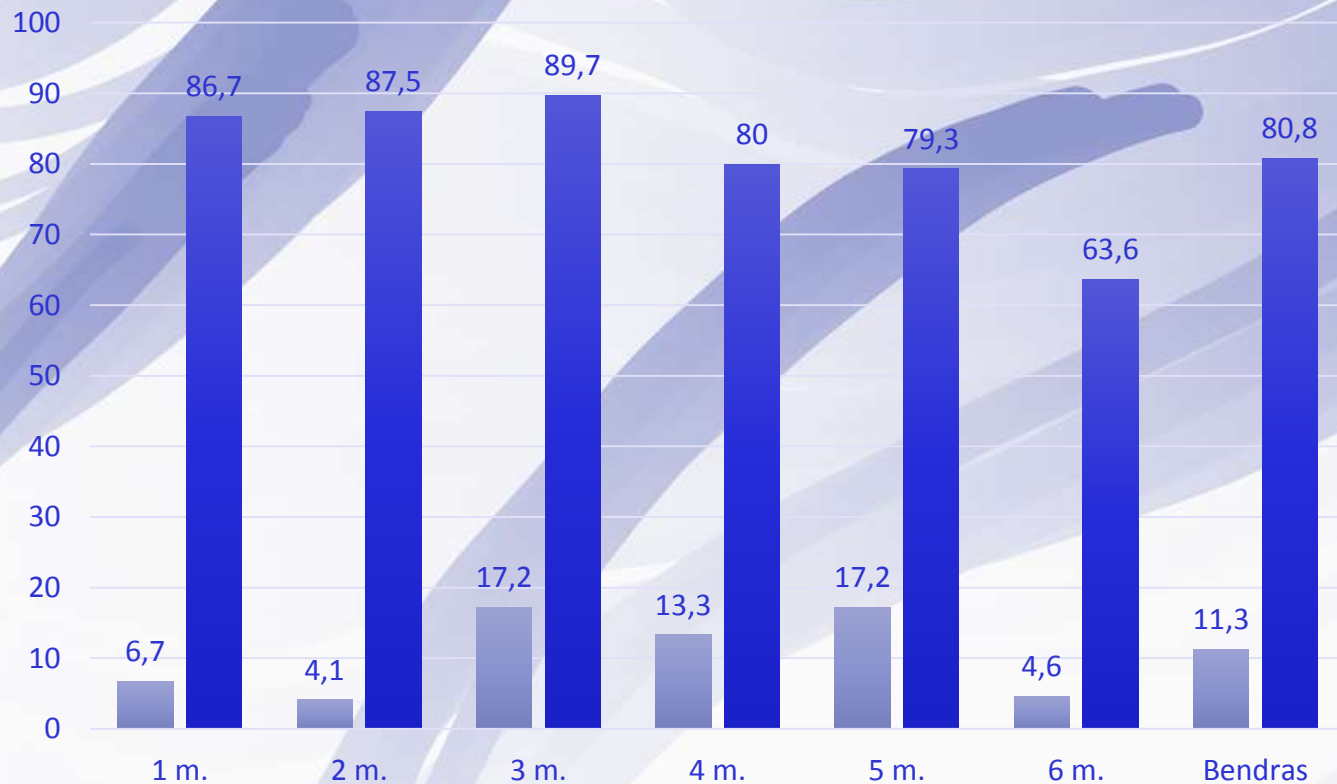




DANTŲ BŪKLĖ

Dantų eduonies intensyvumo (kpi+kpi) indeksas 2022-2023 m. m.

kpi+KPI indekso pasiskirstymas pagal vaikų amžių proc.



kpi+KPI indekso ribos:

Labai žemas - mažiau nei 1,2.

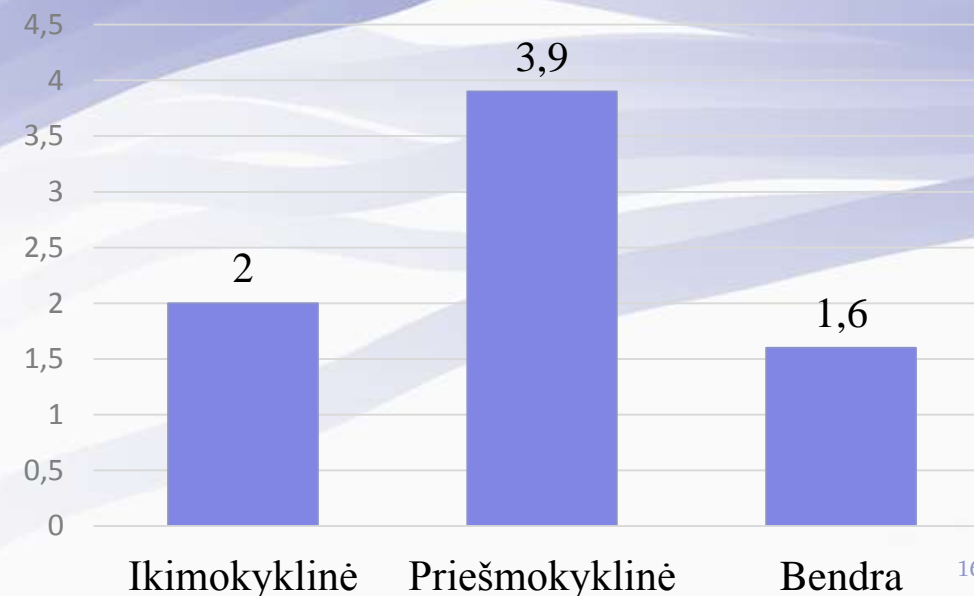
Žemas - 1,2-2,6.

Vidutinis 2,7-4,4.

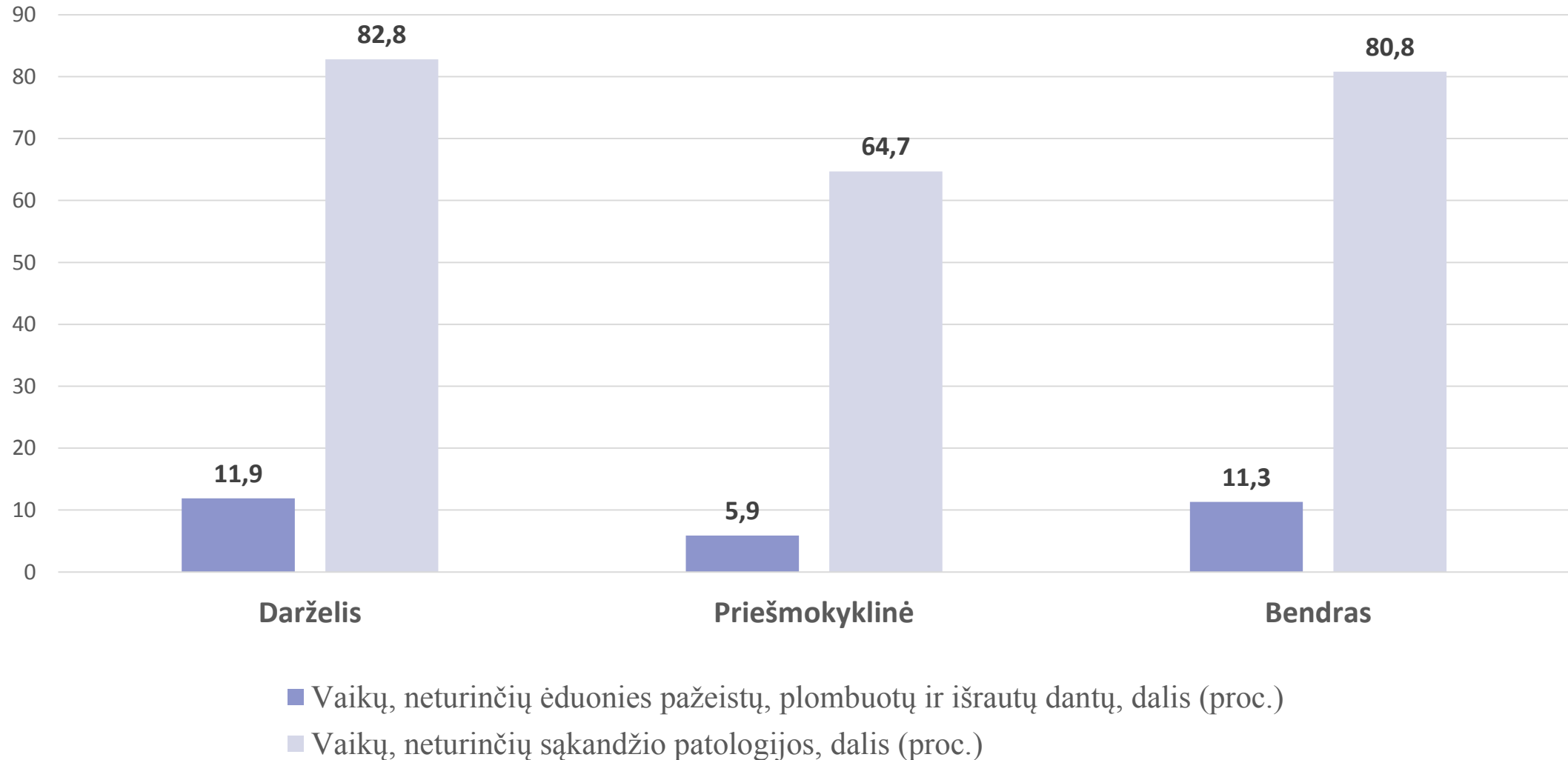
Aukštas 4,5-6,5.

Labai aukštas - daugiau nei 6,5.

Kpi+KPI Indekso pasiskirstymas pagal klases



Vaikai, turintys sveikus dantis, 2022/2023 m.m.





APIBENDRINIMAS

•Klaipėdos m. 1/d „Liepaitė“ 2023 01 01 dienai buvo 168 mokiniai. Pristačiusių pilnai užpildytą formą Nr. E027-1 sudarė – 88,7 %. I dalis „Fizinės būklės įvertinimas“ sudarė – 97,6 %, II dalis „Dantų ir žandikaulių būklės įvertinimas“ – 90,5 %. Įsigaliojus naujai Mokinio sveikatos pažymėjimo formai, nebenurodomi vaikų organų sistemų sutrikimai, bet šeimos gydytojas pateikia bendras arba specialiąsias rekomendacijas, kurių turi būti laikomasi vaikams dalyvaujant ugdymo veikloje. Bendros rekomendacijos nurodytos 7,9 proc., vaikų, o specialiosios rekomendacijos – 2,4 proc.

Pritaikytas maitinimas buvo paskirstas 2,4 proc. vaikų.

Įvertinus duomenis matyti, kad:

- 9,1 proc. vaikų turėjo per didelį, o 26,8 proc. vaikų – per mažą svorį.
- 100 proc vaikų, priskirti pagrindinei fizinio ugdymo grupei.
- 11,3 proc. vaikų neturėjo eduonies pažeistų dantų, 80,8 proc. vaikų neturėjo sąkandžio patologijos.



REKOMENDACIJOS

- Tikslinga vaikų tėvus įtraukti į sveikatos stiprinimo veiklas – organizuoti ir vykdyti mokymus, apimančius aiškia, išsamią ir patikimą informaciją apie mitybą, fizinį aktyvumą.
- Būtina vaikų sveikatos priežiūrą vykdyti visomis kryptimis, ypatingą dėmesį skiriant regos sutrikimų profilaktikai: tinkamai aplinkai (žaidimų vieta, sėdėjimo poza, apšvietimas, laiko leidimas prie kompiuterio ir televizoriaus), poilsiui (akių mankštelės), pilnavertei mitybai bei profilaktiniam regėjimo tikrinimui.
- Mažinti gyvensenos rizikos veiksnius, kurie sąlygotų kvėpavimo sistemos ligas, didelį dėmesį skiriant profilaktikai (tinkama higiena, mityba, fizinis aktyvumas darbo – poilsio režimas).



Ačiči už dčemesj



KLAIPĖDOS MIESTO
VISUOMENĖS
SVEIKATOS BIURAS

MUS RASITE:

Taikos pr. 76, Klaipėda

Tel. (8 46) 234796

El. p. info@sveikatosbiuras.lt

www.sveikatosbiuras.lt

www.facebook.com/biuras